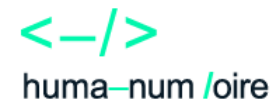


# Huma-Num Loire

Une plateforme technique et de service pour les  
humanités numériques



# Huma-Num Loire à la MSH

- Huma-Num Loire est **un service mis à la disposition de tous les acteurs de la recherche en SHS** des Pays de la Loire
- Il mobilise
  - une ingénieure de recherche : Julie Aucagne ([julie.aucagne@univ-nantes.fr](mailto:julie.aucagne@univ-nantes.fr))
  - une responsable scientifique : Mathilde Labbé, MCF au LAMo ([mathilde.labbe@univ-nantes.fr](mailto:mathilde.labbe@univ-nantes.fr))
- Il est dédié aux **humanités numériques** et en particulier à la constitution, au traitement et à la valorisation des **corpus**

1. Accompagner les porteurs de projets SHS dans la gestion de leurs données numériques
2. Relayer localement l'action et les services de l'IR\* Huma-Num
3. Former à l'usage de méthodes et de logiciels
4. Animer une communauté locale d'utilisateurs
5. Promouvoir et gérer la salle de numérisation

# 1- Le conseil et l'accompagnement de projets

- Numérisation de textes et d'images : *captation, traitement, indexation, archivage et diffusion*
- Aide au dépôt dans Huma-Num Box et Nakala
- Structuration et exploitation des données textuelles
- Aide à la constitution de corpus numériques, bibliothèques, archives, et à la conception d'instruments de recherche
- XML-TEI : *modélisation, encodage et exploitation d'un corpus en TEI ; édition numérique*
- Publication en ligne, valorisation et/ou exposition des données et produits de la recherche
- Utilisation de CMS : *Omeka, Heurist, Nakala Press (outil TGIR Huma-Num en cours de déploiement)*
- Science ouverte, protection des données personnelles : *rédaction des PGD, propriété intellectuelle, FAIRisation*

# L'accompagnement des projets : deux exemples

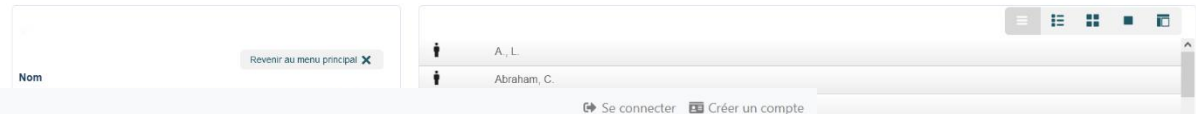
## Projet [AmateurS](#)



Trois modes d'interrogation de la base de données sont proposés.

- La *recherche simple* permet d'interroger les contenus de l'ensemble des notices (imprimés, individus, paratextes et articles). Les termes de la recherche peuvent être combinés en utilisant les opérateurs booléens AND, pour rechercher deux termes de façon conjointe, et OR, pour rechercher deux termes de façon disjunctive. Pour rechercher une expression exacte, utilisez des guillemets "...".
- La *recherche générale dans la base de données* permet d'interroger les notices d'imprimés en fonction de plusieurs critères, qui peuvent être combinés : titre ; indexation thématique de la publication ; type, monographie ou périodique ; nom de l'éditeur ; département de publication ; commune de publication ; année de parution, pour les monographies ; années de première et de dernière parutions, pour les périodiques ; la présence ou non de paratextes ou d'articles programmatiques.
- La *recherche par auteur ou contributeur* permet d'interroger les notices d'individus selon leur nom et leur sexe.

Le chargement des résultats peut prendre quelques instants.



TACT [Les projets](#) [Actualités](#) [Statistiques](#) [À propos](#)

[Se connecter](#) [Créer un compte](#)

L'Etoile du Sud, ou le roman que Jules Verne n'a pas écrit

[Guide de transcription](#) [Manuel du contributeur](#)



[Connectez-vous](#) ou [inscrivez-vous](#) à la plateforme pour participer !

**La ville de Nantes possède de nombreux manuscrits et originaux des romans de Jules Verne, dont un qui...n'est pas de lui !**

*L'Étoile du Sud - Aventures au pays des diamants* est en réalité l'œuvre de Pascal Grousset, homme politique, journaliste et romancier. Celui-ci rédige la première version de son roman pendant l'été 1880, alors qu'il réside en Angleterre. Il l'envoie à l'éditeur Pierre-Jules Hetzel, qui achète le manuscrit en 1883 puis le soumet à son auteur le plus en vue, Jules Verne. Celui-ci commence aussitôt à le remanier et le publiera, sous son nom, en

[Quelques données concernant le projet](#)

Inscription modérée

229 médias

71% 29%

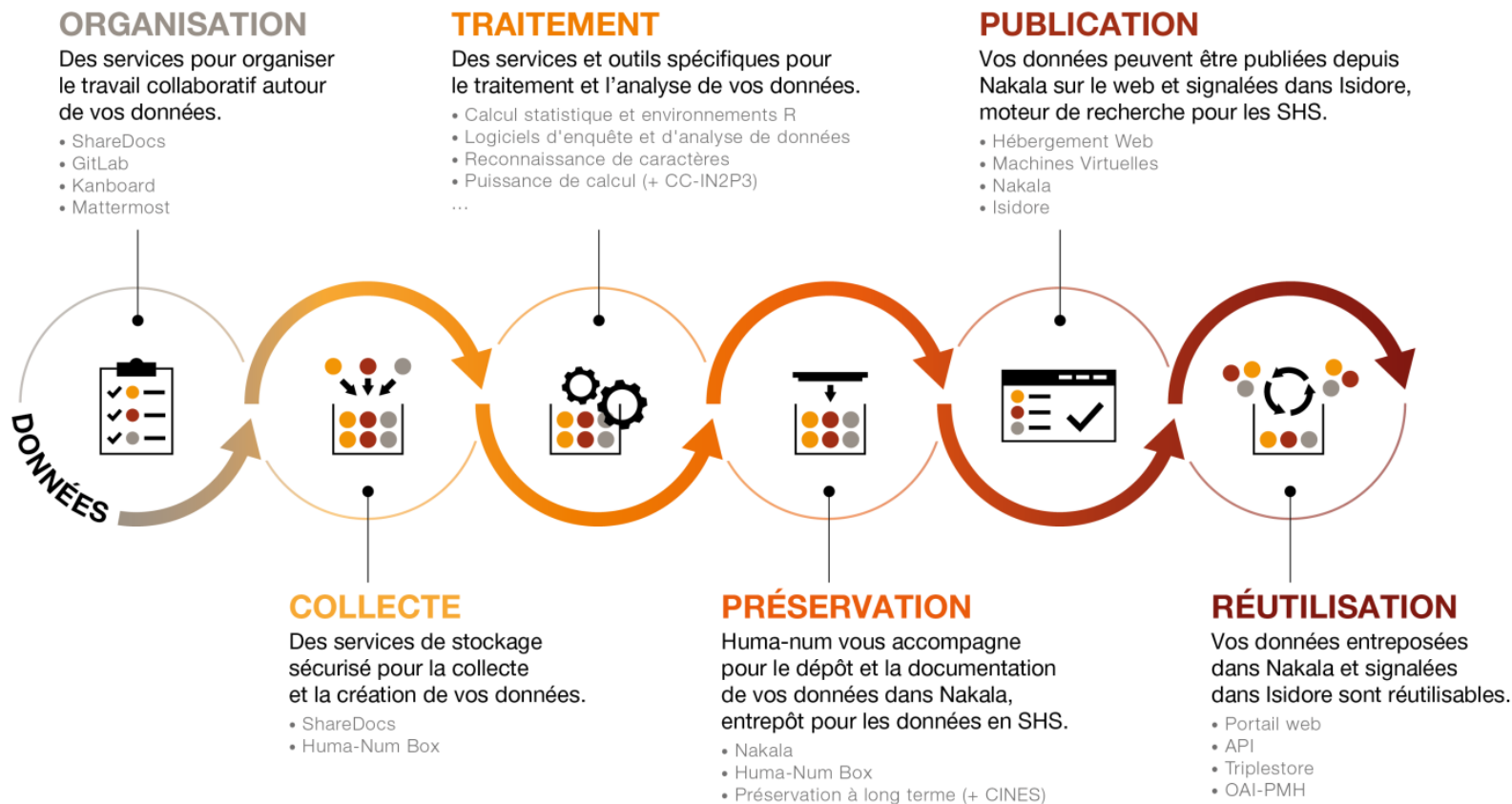
## Projet [Editer](#) [L'Etoile du Sud](#)

## 2- Huma-Num Loire, relai local de l'IR\* Huma-Num

- L'IR\* Huma-Num est l'infrastructure de recherche nationale dédiée aux LSHS
  - Mission : « accompagner le tournant numérique des SHS »
  - Pour tous les chercheurs en SHS affiliés à une unité de recherche française
  - Site web : <https://www.huma-num.fr/>
- Elle propose principalement :
  - Des outils de stockage et de diffusion des données
  - Des logiciels génériques
  - De l'hébergement web

Pour demander un compte personnel :  
<https://humanid.huma-num.fr/#>

Les comptes « projet » doivent être demandés par l'intermédiaire du/de la correspondant.e local.e.



# Les fonctions de la plateforme Huma-Num Loire

- Orienter les usagers dans la grille de services
- Faire remonter les demandes (hébergement de site, ouverture de compte, logiciels...) et les attentes
- Informer sur les services de l'IR\*, en faciliter l'accès aux usagers par le conseil et la formation



# Les outils de l'IR\* Huma-Num

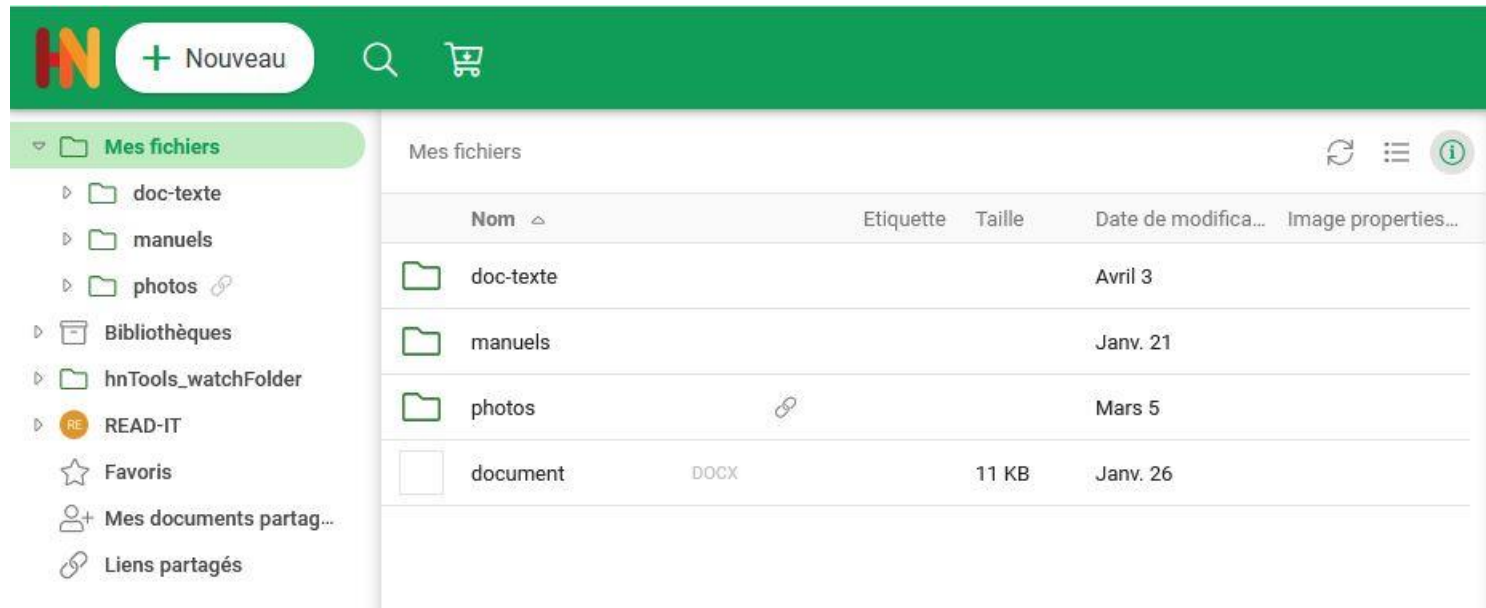
- Un environnement de travail collaboratif complet :
  - **Sharedocs** : gestionnaire de fichier type Cloud
  - **GitLab** : dépôt pour l'archivage de code
  - **Mattermost** : service de discussion entre équipes
  - **Kanboard** : gestionnaire de tâches visuel (type Trello)

# Sharedocs

- Permet aux équipes multi-sites de partager et de gérer collectivement des données de recherche
- Accessible par un navigateur web, un client WebDAV ou un logiciel de synchronisation de fichiers.
- Fonctionnalités principales :
  - Visualisation, édition, partage de fichiers
  - Versionnage
  - Rédaction de métadonnées et ajout de tags
  - Conversion (OCR, conversion de format audio et vidéo)

/!\ Volume limité à 80 Go/ compte, durée d'accès limitée pour certains personnels

# Sharedocs



<https://documentation.huma-num.fr/sharedocs-stockage/>

# Huma-Num Box

- Un dispositif déployé en local par l'IR\*
- Un espace de stockage bien adapté pour les données brutes, volumineuses et « froides »
  - /!\ Les bases de données binaires ne peuvent pas être stockées sur Huma-Num Box
- Très sécurisé (trois copies dont une sur bandes, possibilités de chiffrement) et « durable »

<https://documentation.huma-num.fr/humanum-box/>

# Nakala

= **Stocker et publier** tous types de données numériques documentées dans un entrepôt sécurisé

- Attribution de DOI = **citabilité et réutilisabilité**
- Exposition des métadonnées en OAI-PMH
- Dépôt de données par interface web ou API
- Choix de la publication ou non des fichiers (privé, public, durée d'embargo) - les métadonnées sont en revanche tjs publiques
- Deux niveaux de préservation : par défaut et avancé (avec le CINES)

# Nakala



The screenshot shows the Nakala website homepage. At the top left is the Nakala logo, a stylized pink character with large eyes. To the right of the logo is a language selector dropdown set to 'Fr' and a pink 'Se connecter' button. Below the logo is the text 'Partager, publier et valoriser vos données scientifiques' followed by a blue button that says 'Je dépose mes données dans NAKALA'. Underneath is the text 'Rechercher, citer et réutiliser des données scientifiques' followed by a search bar with the placeholder text 'Rechercher des données dans Nakala...' and a magnifying glass icon. At the bottom, there is a dark blue footer bar with links for 'À propos', 'Contact', 'API', 'OAI', and 'Mentions légales'. Below the footer bar, it says 'Service développé par Huma-Num'.

Fr Se connecter

 nakala

**Partager, publier et valoriser vos données scientifiques**

Je dépose mes données dans NAKALA

**Rechercher, citer et réutiliser des données scientifiques**

Rechercher des données dans Nakala... | Q

À propos | Contact | API | OAI | Mentions légales

Service développé par **Huma-Num**

<https://documentation.huma-num.fr/nakala/#>  
<https://documentation.huma-num.fr/media/nakala/NakalaPresentationGenerale.mp4>

# Hébergement Web

- Hébergement mutualisé
  - Pour toute application utilisant des technologies classiques (PHP, MySQL, Java...)
- Machines virtuelles
  - Pour une gestion plus autonome et des technologies spécifiques

!!! Huma-Num ne s'occupe pas de la maintenance des sites, applications ou logiciels développés par les équipes

# Services tiers hébergés

- **Heurist** : logiciel open source de construction de bdd relationnelles
- **OpenTheso** : logiciel libre de gestion de thésaurus multilingues
- **Stylo** : éditeur de textes scientifiques
- **TXM** : logiciel de textométrie
- ...



# L'IR\* Huma-Num en résumé

- Une gamme très large de services pour la plupart des besoins en SHS (sauf données à usage quanti)
- !!! Des évolutions constantes de la grille

Plus d'informations :

<https://www.huma-num.fr/>

<https://documentation.huma-num.fr/>

# 3- La formation : les ateliers Huma-Num Loire de l'année 2022-2023

- Prise en main des services de l'IR\* Huma-Num :
  - *Gérer ses données de recherche avec Huma-Num : quels outils ? pour quel usage ? (27/09/2022)*
  - *Projets multi-labos avec Huma-Num : un environnement collaboratif complet (Sharedocs, Kanboard, Mattermost) (11/10/2022)*
  - *Déposer et diffuser ses données avec Nakala (18/11/2022)*
- Méthodes et outils :
  - *xml-TEI - encoder des données textuelles pour le traitement et l'édition (13 et 14/12/2022)*
  - *Heurist : bases de données relationnelles pour les sciences humaines et sociales (dates à venir)*
  - *Markdown : un format léger pour l'écriture scientifique (dates à venir)*
  - *Hypothèses : blogs scientifiques pour les SHS (sur demande)*
  - *Atelier Dépôt dans Nakala (sur demande)*

Voir le programme complet : <https://sonum.hypotheses.org/2850>  
S'inscrire : <https://questionnaires.univ-nantes.fr/index.php/682883?lang=fr>

# 4 – L'animation de communauté et la programmation scientifique

- Réseau SHN : groupe local d'acteurs des HN, programmation scientifique (4 séances de séminaire/an)
- Newsletter « reseausHN » pour les usagers de la plateforme ([reseaushn-request@univ-nantes.fr](mailto:reseaushn-request@univ-nantes.fr))
- Veille scientifique, technique, juridique
- Carnet Hypotheses Sonum : <https://sonum.hypotheses.org/>

## 5- La salle de numérisation de la MSH



Scanner haute productivité



Scanner A0

Statif



## 5- La salle de numérisation

- Les **scanners, appareils photo, appareils d'enregistrement** sont **disponibles au prêt** pour l'ensemble de la communauté SHS
  - + 2 PC avec une licence Oxygen (éditeur de xml)
  - + 2 PC avec une licence Abbyy **FineReader (OCR)**

[Me contacter](#) pour vous renseigner ou prendre rendez-vous

Merci de votre attention !



huma-num /oire

[Julie.Aucagne@univ-nantes.fr](mailto:Julie.Aucagne@univ-nantes.fr)