



Arrêt Facultés

P

4 min 20

Cafétéria

Pôle Étudiant

Tertre

2 min 45

TU

Arrêt Fac de Lettres

RU Tertre



Gensitive

Cafétéria

Amphis D & E

BU



(S)pace Tertre

1 min

CROUS

P

IAE Petit-Port

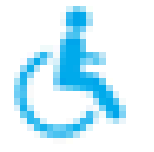


2 min 30

P

Fac de Droit

P



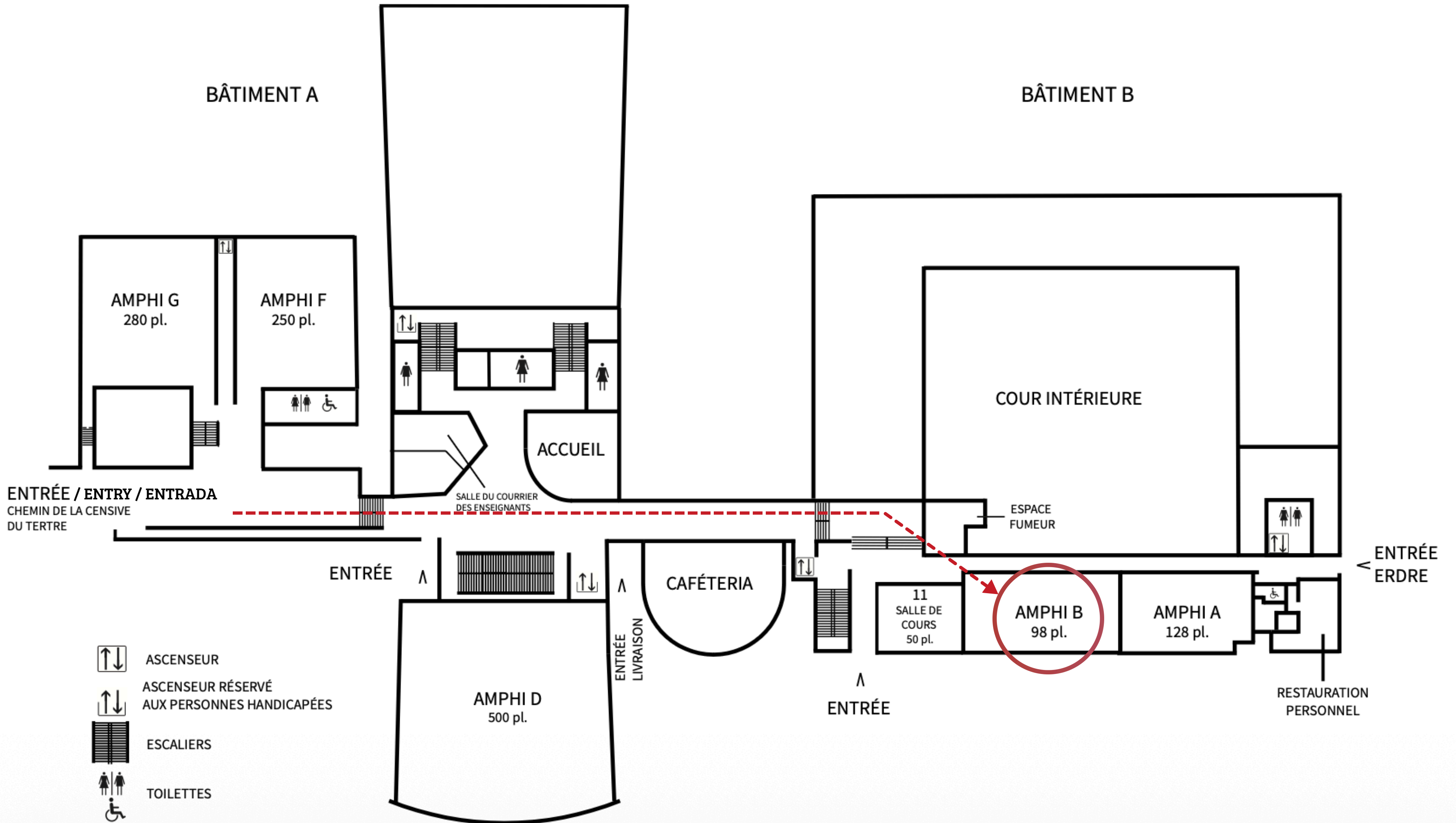
P

Arrêt

P

BÂTIMENT A

BÂTIMENT B



# Exhibitions

## Exhibitions

### **Plants and People**

- Location: Nantes Museum of Art
- Dates: Through January 3, 2027

This is a major interdisciplinary exhibition exploring the role of living things and our relationship with the plant and animal worlds through historical and contemporary works



### **Decolonial Expressions**

- Location: Château des ducs de Bretagne
- Dates: Through November 8, 2026

This is a poignant temporary exhibition at the Nantes History Museum, showcasing contemporary artists' perspectives on the city's colonial history



## Maternities: An Archaeology of Birth

- Location: Le Chronographe in Rezé
- Dates: Through January 10, 2027

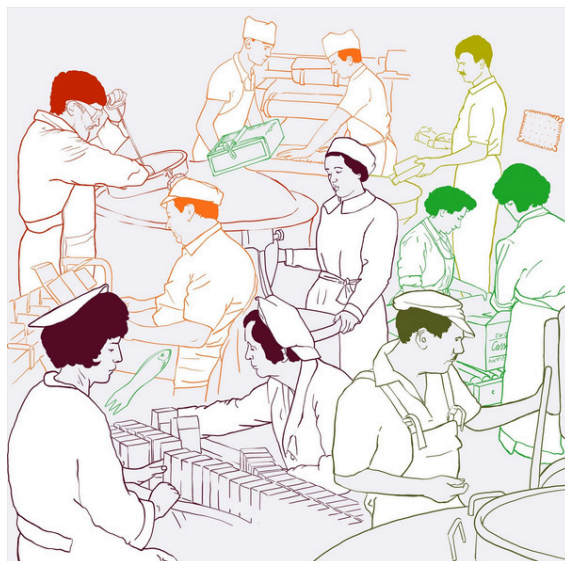
This exhibition offers a scientific, historical, and emotional exploration of the maternal figure and the rituals surrounding birth throughout the ages



## The Food Industry: A Nantes Legacy

- Location: Maison des Hommes et des Techniques
- Dates: Long-term exhibition

This exhibition explores the industrial journey and history of the food processing plants that have shaped the identity of Nantes



# Tourist Attractions

## Historical and Architectural Heritage

- The Cathedral of Saints Peter and Paul in Nantes

→ Description: This masterpiece of Flamboyant Gothic architecture, which took over 450 years to build, houses the magnificent tomb of Francis II (the last Duke of Brittany) and Marguerite de Foix. Its vaults are taller than those of Notre-Dame de Paris

- The Graslin District and its Opera House

→ Description: A symbol of the city's development in the 18th century, this elegant district centers around Place Graslin and its superb colonnaded opera house. Right next door is the famous restaurant La Cigale, a brasserie listed as a historic monument for its unique Art Nouveau decor

- The Memorial to the Abolition of Slavery

→ Description: Located on the banks of the Loire (Quai de la Fosse), this underground monument, both understated and memorable, pays tribute to Nantes' history and its slave-trading past, while celebrating the struggles for freedom around the world

- The Tour Bretagne

→ Description: Although currently closed for major urban redevelopment work, its imposing 1970s silhouette remains a major visual landmark in the Nantes landscape



## 🌿 Parks, gardens, and walks

- The Jardin des Plantes in Nantes

→ Description: Located right across from the train station, this remarkable 7-hectare garden is one of France's four major botanical gardens. It features magnificent 19th-century greenhouses, a unique collection of camellias, and artistic and whimsical installations (often created by artist Claude Ponti)

- The Île de Versailles and its Japanese Garden

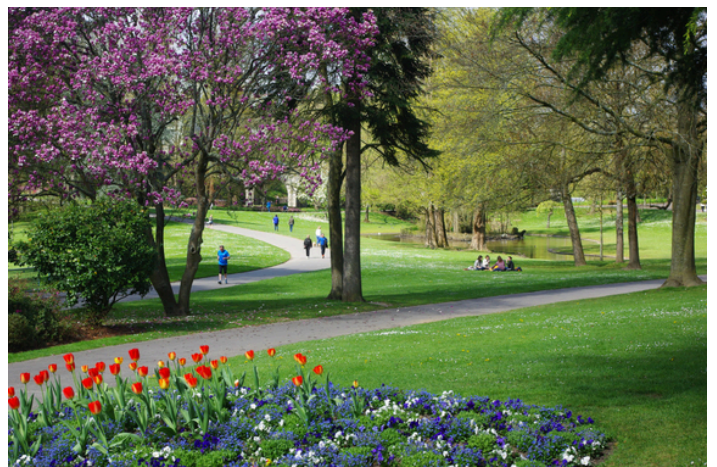
→ Description: An artificial island on the Erdre River, entirely transformed into a Zen-inspired haven of peace. The architecture of the Japanese-style pavilions blends with waterfalls, bamboo groves, and ponds. It's also an excellent starting point for renting a canoe or electric boat

- Trentemoult (Former fishing village)

→ Description: Located on the south bank of the Loire (in Rezé), this village is easily reached by taking the water bus (the Navibus) from the Quai de la Fosse. It is a labyrinth of pedestrian alleys lined with fishermen's houses featuring brightly colored facades, ideal for a lunch break on a waterside terrace

- Procé Park

→ Description: A large English-style landscaped park crossed by the Chézine River. Much loved by Nantes residents for its century-old trees, its manor house converted into a café, and its bucolic atmosphere.



## 🎨 Contemporary Art and Unique Third Places

- The Hangar à Bananes (Quai des Antilles)

→ Description: Located at the western tip of Île de Nantes, this former port warehouse has been transformed into a vibrant cultural and entertainment hub. It features restaurants, bars, clubs, and the Hab Galerie, a space dedicated to contemporary art

- Les Anneaux de Buren

→ Description: Installed along the Quai des Antilles (right in front of the Hangar à Bananes), these 18 giant rings created by artist Daniel Buren frame the view of the Loire River. They light up in different colors at nightfall, offering one of Nantes' most famous nighttime views

- La Cantine du Voyage

→ Description: Another must-see spot on Île de Nantes (open depending on the season and events), this large, welcoming space features a pop-up restaurant, a bar, a uniquely designed wooden skatepark, and an urban garden

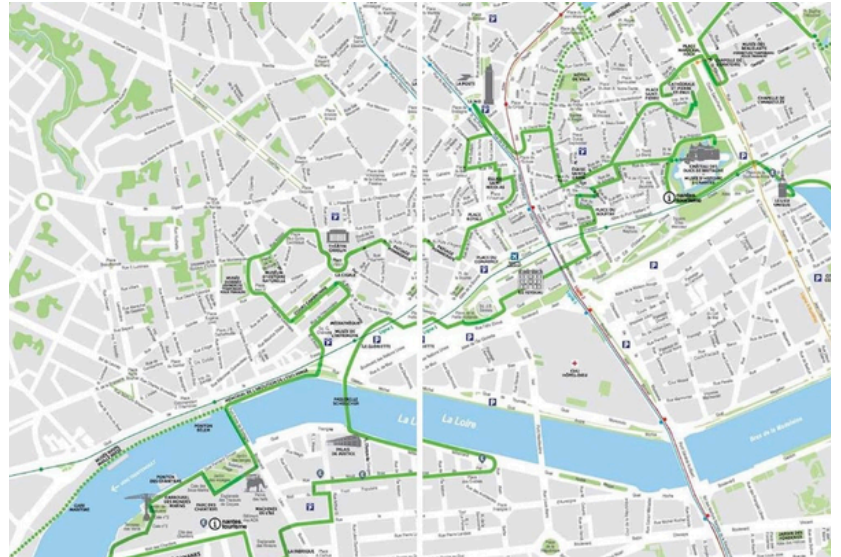
- Le Lieu Unique (Former LU Factory)

→ Description: Housed in the former Lefèvre-Utile biscuit factory, this one-of-a-kind contemporary cultural center retains its famous Art Deco tower at the entrance. Today, it is a vibrant, multifaceted hub along the Saint-Félix Canal, featuring performance venues, contemporary art exhibitions, a bookstore, a cozy bar-restaurant, and even a hammam



## Helpful tip for your visit

Nantes has created a “Green Line,” a path marked directly on the city streets. By following it on foot, you’ll be automatically guided to all the major landmarks, the public artworks along the Le Voyage à Nantes route, and the most interesting viewpoints



# Exposiciones

## Exposiciones

### **Plantas y personas**

- Lugar: Museo de Arte de Nantes
- Fechas: Hasta el 3 de enero de 2027

Se trata de una importante exposición interdisciplinar que explora el papel de los seres vivos y nuestra relación con el mundo vegetal y animal a través de obras históricas y contemporáneas



### **Expresiones descoloniales**

- Lugar: Château des ducs de Bretagne
- Fechas: Hasta el 8 de noviembre de 2026

Se trata de una conmovedora exposición temporal en el Museo de Historia de Nantes, que muestra las perspectivas de artistas contemporáneos sobre la historia colonial de la ciudad



## **Maternidades: Una arqueología del nacimiento**

- Lugar: Le Chronographe, en Rezé
- Fechas: Hasta el 10 de enero de 2027

Esta exposición ofrece una exploración científica, histórica y emocional de la figura materna y los rituales relacionados con el nacimiento a lo largo de los siglos



## **La industria alimentaria: un legado de Nantes**

- Lugar: Maison des Hommes et des Techniques
- Fechas: Exposición permanente

Esta exposición recorre la trayectoria industrial y la historia de las fábricas de procesamiento de alimentos que han forjado la identidad de Nantes



# Lugares turísticos

## Patrimonio histórico y arquitectónico

- La catedral de San Pedro y San Pablo de Nantes

→ Descripción: Esta obra maestra de la arquitectura gótica flamígera, cuya construcción llevó más de 450 años, alberga la magnífica tumba de Francisco II (el último duque de Bretaña) y Margarita de Foix. Sus bóvedas son más altas que las de Notre-Dame de París

- El barrio de Graslin y su Ópera

→ Descripción: Símbolo del desarrollo de la ciudad en el siglo XVIII, este elegante barrio se articula en torno a la Place Graslin y su magnífica ópera con columnata. Justo al lado se encuentra el famoso restaurante La Cigale, una brasserie declarada monumento histórico por su singular decoración Art Nouveau

- El Monumento a la Abolición de la Esclavitud

→ Descripción: Situado a orillas del Loira (Quai de la Fosse), este monumento subterráneo, a la vez discreto y memorable, rinde homenaje a la historia de Nantes y a su pasado como centro de comercio de esclavos, al tiempo que celebra las luchas por la libertad en todo el mundo

- La Tour Bretagne

→ Descripción: Aunque actualmente está cerrada por importantes obras de remodelación urbana, su imponente silueta de los años 70 sigue siendo un hito visual destacado en el paisaje de Nantes



## Parques, jardines y paseos

- El Jardín de las Plantas de Nantes

→ Descripción: Situado justo enfrente de la estación de tren, este extraordinario jardín de 7 hectáreas es uno de los cuatro principales jardines botánicos de Francia. Cuenta con magníficos invernaderos del siglo XIX, una colección única de camelias e instalaciones artísticas y caprichosas (a menudo creadas por el artista Claude Ponti)

- La Île de Versailles y su jardín japonés

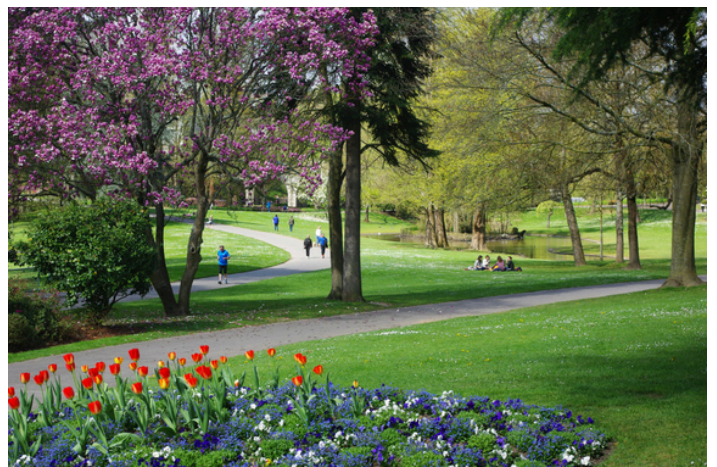
→ Descripción: Una isla artificial en el río Erdre, transformada por completo en un remanso de paz de inspiración zen. La arquitectura de los pabellones de estilo japonés se funde con cascadas, bosques de bambú y estanques. También es un excelente punto de partida para alquilar una canoa o una barca eléctrica

- Trentemoult (antiguo pueblo de pescadores)

→ Descripción: Situado en la orilla sur del Loira (en Rezé), se llega fácilmente a este pueblo tomando el autobús acuático (el Navibus) desde el Quai de la Fosse. Es un laberinto de callejuelas peatonales bordeadas de casas de pescadores con fachadas de colores vivos, ideal para una pausa para comer en una terraza junto al agua

- Parque de Procé

→ Descripción: Un gran parque paisajístico de estilo inglés atravesado por el río Chézine. Muy apreciado por los habitantes de Nantes por sus árboles centenarios, su casa solariega convertida en cafetería y su ambiente bucólico.



## 🎨 Arte contemporáneo y espacios únicos

- El Hangar à Bananes (Quai des Antilles)

→ Descripción: Situado en el extremo occidental de la Île de Nantes, este antiguo almacén portuario se ha transformado en un animado centro cultural y de ocio. Alberga restaurantes, bares, discotecas y la Hab Galerie, un espacio dedicado al arte contemporáneo

- Les Anneaux de Buren

→ Descripción: Instalados a lo largo del Quai des Antilles (justo enfrente del Hangar à Bananes), estos 18 anillos gigantes creados por el artista Daniel Buren enmarcan la vista del río Loira. Se iluminan con diferentes colores al caer la noche, ofreciendo una de las vistas nocturnas más famosas de Nantes

- La Cantine du Voyage

→ Descripción: Otro lugar de visita obligada en la Île de Nantes (abierto según la temporada y los eventos), este amplio y acogedor espacio cuenta con un restaurante pop-up, un bar, un skatepark de madera de diseño único y un huerto urbano

- Le Lieu Unique (antigua fábrica LU)

→ Descripción: Ubicado en la antigua fábrica de galletas Lefèvre-Utile, este centro cultural contemporáneo único conserva su famosa torre Art Déco en la entrada. Hoy en día, es un centro vibrante y polifacético a orillas del canal Saint-Félix, que cuenta con salas de espectáculos, exposiciones de arte contemporáneo, una librería, un acogedor bar-restaurante e incluso un hammam



## Consejo útil para su visita

Nantes ha creado una «Línea Verde», un recorrido marcado directamente en las calles de la ciudad. Si lo sigues a pie, te llevará automáticamente a todos los principales lugares de interés, a las obras de arte público a lo largo del recorrido «Le Voyage à Nantes» y a los miradores más interesantes

